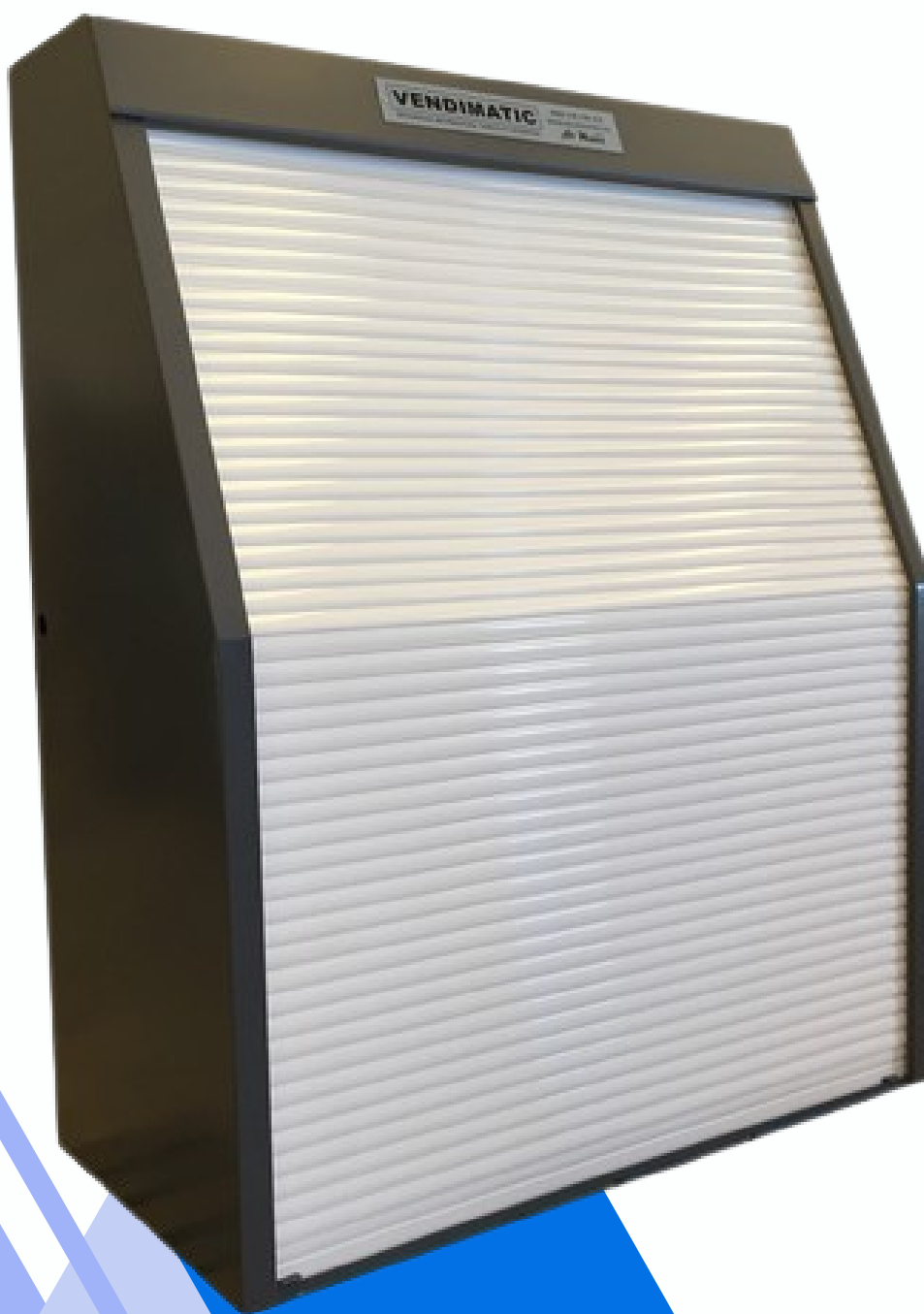


# ARMARIO DOBLE CON PERSIANA MOTORIZADA

## FICHA TÉCNICA



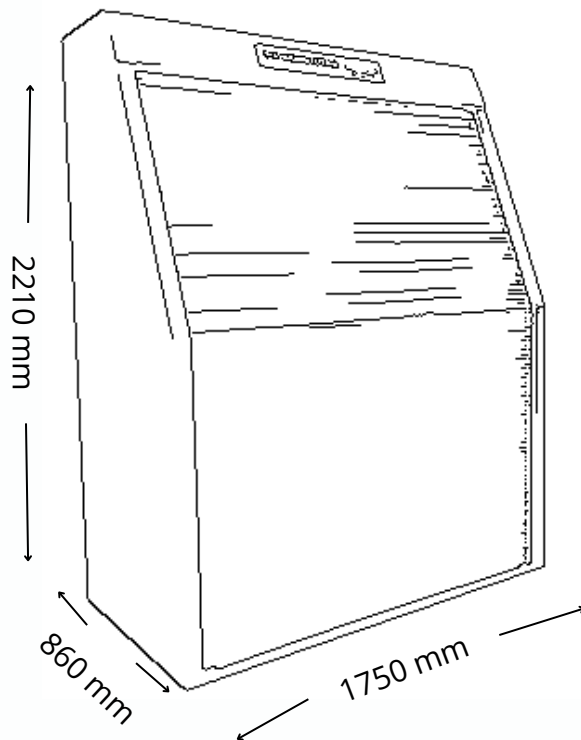
966 78 76 74



[www.graumaq.es](http://www.graumaq.es)



GRUPO®  
**HINSA**



## Características

- Acero 2mm
- Persiana autoblocante
- Motor tubular N20
- Refuerzo frontal de acero anti palanca
- Enchufe interior para la máquina
- Barras macizas móviles

- Pletinas con bisagras
- Guía inferior anti palanca
- Soporte metálico en la parte superior de la persiana
- Posibilidad de anclar al suelo y a la pared
- Medidas 2210 x 860 x 1750 (alto x fondo x ancho)



966 78 76 74



[www.graumaq.es](http://www.graumaq.es)



GRUPO<sup>®</sup>  
**HINSA**